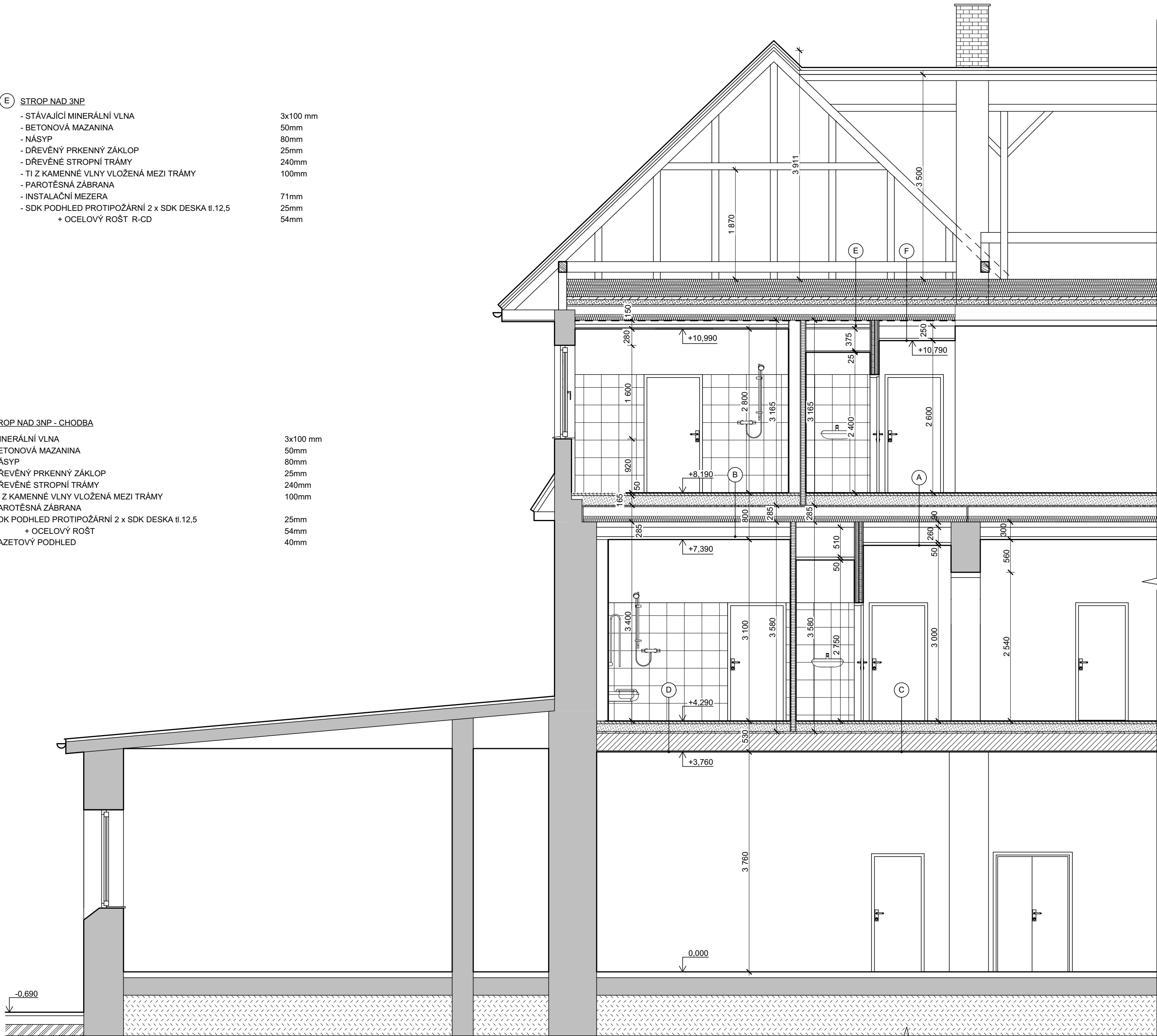


ŘEZ B - B' NOVÝ STAV

- E STROP NAD 3NP
- STÁVAJÍCÍ MINERÁLNÍ VLNA 3x100 mm
 - BETONOVÁ MAZANINA 50mm
 - NÁSYP 80mm
 - DŘEVĚNÝ PRKENNÝ ZÁKLOP 25mm
 - DŘEVĚNÉ STROPNÍ TRÁMY 240mm
 - TI Z KAMENNÉ VLNÝ VLOŽENÁ MEZI TRÁMY 100mm
 - PAROTĚSNÁ ZÁBRANA
 - INSTALAČNÍ MEZERA 71mm
 - SDK PODHLED PROTIPOŽÁRNÍ 2 x SDK DESKA tl.12,5 25mm
 - + OCELOVÝ ROŠT R-CD 54mm

- F STROP NAD 3NP - CHODBA
- MINERÁLNÍ VLNA 3x100 mm
 - BETONOVÁ MAZANINA 50mm
 - NÁSYP 80mm
 - DŘEVĚNÝ PRKENNÝ ZÁKLOP 25mm
 - DŘEVĚNÉ STROPNÍ TRÁMY 240mm
 - TI Z KAMENNÉ VLNÝ VLOŽENÁ MEZI TRÁMY 100mm
 - PAROTĚSNÁ ZÁBRANA
 - SDK PODHLED PROTIPOŽÁRNÍ 2 x SDK DESKA tl.12,5 25mm
 - + OCELOVÝ ROŠT 54mm
 - KAZETOVÝ PODHLED 40mm



- A MÍSTNOST 301, 302, 304, 305, 307, 308, 310, 311, 313
- VINILOVÁ PODLAHA LEPENÁ AKRYLÁTOVÝM LEPIDLEM 2mm
 - SAMONIVELAČNÍ STĚRKA 2mm
 - PENETRAČNÍ NÁTĚR
 - 3. ROZNÁŠECÍ VRSTVA SÁDROVLÁKNITÁ DESKA 10 mm
 - PODLAHOVÁ SÁDROVLÁKNITÁ DESKA
 - S NAKAŠÍROVANOU DŘEVOVLÁKNITOU DESKOU 35mm
 - VYROVNÁVACÍ PODSYP 15mm
 - RYCHLETUHNOUCÍ PODSYP 150mm
 - PENETRAČNÍ NÁTĚR
 - STÁVAJÍCÍ DŘEVĚNÝ PRKENNÝ ZÁKLOP (SPÁRY VYPLNIT NÍZKOEXPANZNÍ PĚNOU) 25mm
 - STÁVAJÍCÍ DŘEVĚNÉ TRÁMY 260mm
 - TI Z KAMENNÉ VLNÝ VLOŽENÁ MEZI TRÁMY 100mm
 - SDK PODHLED PROTIPOŽÁRNÍ 2 x SDK DESKA tl.12,5 + OCELOVÝ ROŠT 90mm
 - MEZERA PRO VZT POTRUBÍ 160mm
 - SDK PODHLED + OCELOVÝ ROŠT 50mm

- B MÍSTNOST 303, 306, 309, 312
- KERAMICKÁ DLAŽBA + FLEXIBILNÍ LEPIDLO A PENETRACE 15mm
 - HYDROIZOLAČNÍ STĚRKA A PENETRACE 2mm
 - LEPIČÍ STĚRKA + PERLINKA 4x4 165 g/m² 5mm
 - PENETRAČNÍ NÁTĚR
 - 3. ROZNÁŠECÍ VRSTVA SÁDROVLÁKNITÁ DESKA 10 mm
 - PODLAHOVÁ SÁDROVLÁKNITÁ DESKA
 - S NAKAŠÍROVANOU DŘEVOVLÁKNITOU DESKOU 35mm
 - VYROVNÁVACÍ PODSYP 15mm
 - RYCHLETUHNOUCÍ PODSYP 133mm
 - PENETRAČNÍ NÁTĚR
 - STÁVAJÍCÍ DŘEVĚNÝ PRKENNÝ ZÁKLOP (SPÁRY VYPLNIT NÍZKOEXPANZNÍ PĚNOU) 25mm
 - STÁVAJÍCÍ DŘEVĚNÉ TRÁMY 260mm
 - TI Z KAMENNÉ VLNÝ VLOŽENÁ MEZI TRÁMY 100mm
 - SDK PODHLED PROTIPOŽÁRNÍ 2 x SDK DESKA tl.12,5 + OCELOVÝ ROŠT 90mm
 - MEZERA PRO VZT POTRUBÍ 160mm
 - SDK PODHLED + OCELOVÝ ROŠT 50mm

- C MÍSTNOST 201, 202, 204, 208, 207, 208, 210
- VINILOVÁ PODLAHA LEPENÁ AKRYLÁTOVÝM LEPIDLEM 2mm
 - SAMONIVELAČNÍ STĚRKA 2mm
 - PENETRAČNÍ NÁTĚR
 - 3.ROZNÁŠECÍ VRSTVA SÁDROVLÁKNITÁ DESKA 10 mm
 - PODLAHOVÁ SÁDROVLÁKNITÁ DESKA
 - S NAKAŠÍROVANOU DŘEVOVLÁKNITOU DESKOU 35mm
 - VYROVNÁVACÍ PODSYP 10mm
 - RYCHLETUHNOUCÍ PODSYP 120mm
 - PENETRAČNÍ NÁTĚR
 - STÁVAJÍCÍ TERACO 30mm
 - KERAMICKÝ STROP 300mm
 - VÁPENOCEMENTOVÁ OMÍTKA+RÁKOSOVÝ ROŠT 20mm

- D MÍSTNOST 203, 206, 209, 211
- KERAMICKÁ DLAŽBA + FLEXIBILNÍ LEPIDLO A PENETRACE 15mm
 - HYDROIZOLAČNÍ STĚRKA A PENETRACE 2mm
 - LEPIČÍ STĚRKA + PERLINKA 4x4, 165 g/m² 5mm
 - PENETRAČNÍ NÁTĚR
 - 3. ROZNÁŠECÍ VRSTVA SÁDROVLÁKNITÁ DESKA 10 mm
 - PODLAHOVÁ SÁDROVLÁKNITÁ DESKA
 - S NAKAŠÍROVANOU DŘEVOVLÁKNITOU DESKOU 35mm
 - VYROVNÁVACÍ PODSYP 13mm
 - RYCHLETUHNOUCÍ PODSYP 120mm
 - PENETRAČNÍ NÁTĚR
 - STÁVAJÍCÍ TERACO 30mm
 - KERAMICKÝ STROP 300mm
 - VÁPENOCEMENTOVÁ OMÍTKA+RÁKOSOVÝ ROŠT 20mm

LEGENDA MATERIÁLU

- STÁVAJÍCÍ SVISLÉ A VODOROVNÉ KONSTRUKCE BEZ ROZLIŠENÍ MATERIÁLU
- SÁDROKARTONOVÁ PŘÍČKA tl.155mm, 2x OPLÁŠTĚNÁ S MINERÁLNÍ IZOLACÍ TL. 50+50 mm, VIZ. STANDARDY I.1
- SÁDROKARTONOVÁ PŘÍČKA tl.100mm, 1x OPLÁŠTĚNÁ S MINERÁLNÍ IZOLACÍ TL. 60 mm, VIZ. STADARDY I.2

D1.1 - ARCHITEKTONICKO - STAVEBNÍ ŘEŠENÍ

Zodpovědný projektant:	Vypracoval :	UNIPROJEKT s.r.o Dvořáčkova 66 666 01 Tišnov tel/fax: 549 410 367 E-mail: mail@uniprojekt.cz http:// www.uniprojekt.cz	
Ing. Žák	Ing. Veronika Dvořáková		
Obec : Tišnov	Kraj : Jihomoravský	Číslo zakázky:	23032
Investor : Nemocnice Tišnov, přís. organizace, Purkyňova 279, 66601 Tišnov		Stupeň projektu:	DSP,DPS
Akce : MODERNIZACE 2. NP A 3. NP JIŽNÍHO KŘÍDLA KUTHANOVA PAVILONU NEMOCNICE TIŠNOV, p.o.		Datum :	09.05.2024
Katastrální území Tišnov [767379]		Měřítko :	1:50
Stavební část : ŘEZ B-B' - NOVÝ STAV		Formát :	6x A4
		Číslo výkresu. :	14